

**BOOST
TRAIN & RETAIN**

SKILL – KOMANDAS GARS – DIP

ERIA



PRASME— Dažādība, Iekļaušana un Piederība (DI&P)



**BOOST
TRAIN & RETAIN**

1) **Mērķis** - Izprast kolektīvās iekļaušanas, piederības darba vidē būtību. Ikvienam, jebkuram cilvēkam ir jājūtas līdzvērtīgam jebkurā kolektīvā vidē. Tas ietver apņemšanos veidot iekļaujošāku sabiedrību, kurā ikviens jūtas piederīgs un ka viņam ir nozīme.

2) **Uzdevumi** -

- Izprast un apgūt komandas gara prasmi un to, kāpēc DIB ir svarīga;
- Izvēlēties vairākas metodes ikviena iekļaušanās darba kolektīvā attīstībai;
- Kā izveidot pozitīvu, emocionāli iekļaujošu vidi darba vietā.

3) **Saturs** -

- Kas ir DIP?;
- Kāpēc tas ir svarīgi;
- kas jāņem vērā, domājot par dažādu dalībnieku iekļaušanu komandā;
- kādas metodes var izmantot prasmju attīstīšanai;
- ar kādiem riskiem jāsaskaras, pielietojot šo prasmi kolektīvā? ;





**BOOST
TRAIN & RETAIN**

PRASME – DIP definīcija

Iekļaušana nozīmē cilvēku unikālo ideju un pārdzīvotās pieredzes novērtēšanu un to, ka viņi jūtas iesaistīti, cienīti, saistīti un viņu balss tiek sadzirdēta.



Piederība ir tādas kultūras radīšana, kurā cilvēki var būt paši, iegūt psiholoģisko drošību, novērtēt viens otru un justies kā daļai no kaut kā lielāka.

Daudzveidība ir saistīta ar visu veidu, kā mēs esam atšķirīgi (gan redzami, gan neredzami), kā arī veicināt plašu dažādu cilvēku un skatījumu loku..

DAUDZVEIDĪBA, IEKĻAUŠANA, PIEDERĪBA- kāpēc tas ir svarīgi?



BOOST
TRAIN & RETAIN

- Veido savstarpēju uzticēšanos
- Tas ir būtisks aspekts labāko rezultātu sasniegšanai jebkurā organizācijā.
- Uzlabo komandas sniegumu
- Palīdz novērst pārpratumus
- Palīdz izcelt slēptos talantus
- Veicina darba vietas sinerģiju
- Laimīgāki komandas biedri
- Uzlabota personīgā izaugsme
- Mērķis iekļaut kādu vai kaut ko kā daļu no grupas, saraksta utt. Ir svarīgi;
- Lai uzlabotu komandas dinamiku,
- Paaugstina komandas produktivitāti;
- Paaugstina komandas inovāciju organizācijā.
- Ar DIP centrā nodrošina, ka katram komandas loceklim ir vienādas iespējas paveikt labāko darbu un justies novērtētam.



Komandas gars - DIP



**BOOST
TRAIN & RETAIN**



<https://www.youtube.com/watch?v=maw6hmlNh44>

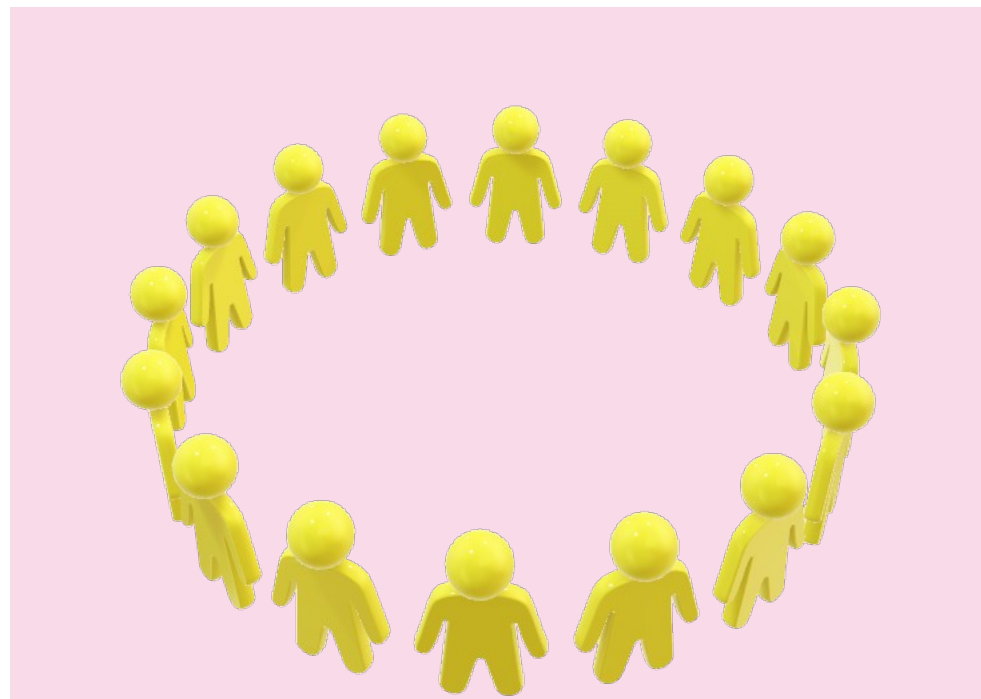
Ko domāt par DIP komandas darbā? Kā sagatavot darba vidi un par ko visiem darbiniekiem jābūt vienānai informācijai:



**BOOST
TRAIN & RETAIN**

Visiem darbiniekiem ir jābūt skaidrai uzņēmuma nostājai par:

- *etniskā izcelsme, tautība vai rase;*
- *Vecums;*
- *invaliditāte, tostarp garīgā veselība;*
- *Reliģija vai pārliecība, tostarp pārliecības neesamība;*
- *ģimenes vai civilās partnerattiecības;*
- *Seksuālā orientācija;*
- *Grūtniecība un maternitāte;*
- *Dzimuma maiņa;*
- *Sekss;*
- *Un/vai:-*
- *Klases vai sociālekonomiskais statuss;*
- *Politiskā pārliecība;*
- *Kļūt par aprūpētāju.*



JA NĒ - APSPRIEDIET TO, PADARIET VISU SKAIDRU!

Ko var darīt darbā labākai DIP attīstībai?



**BOOST
TRAIN & RETAIN**

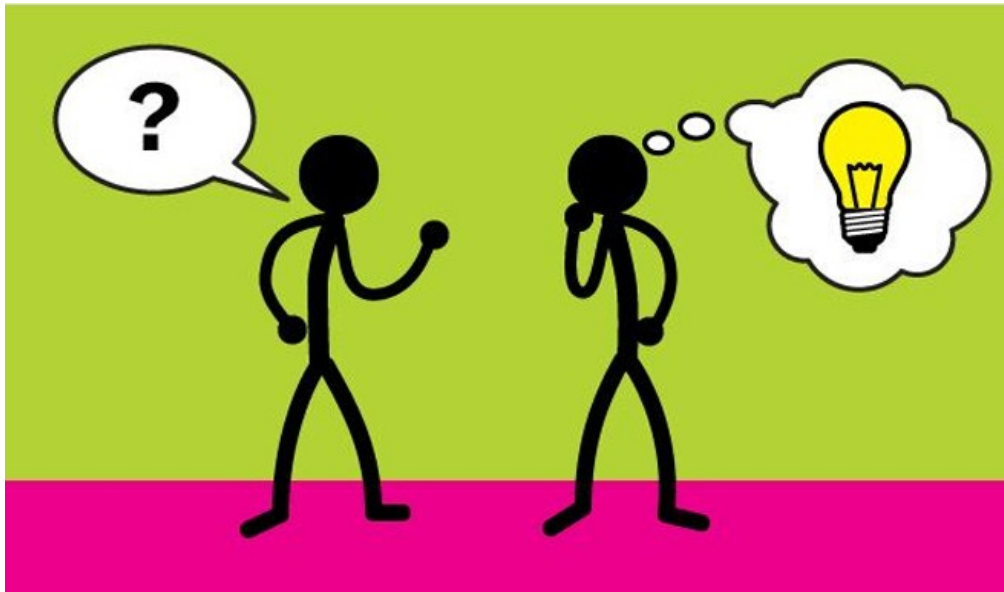
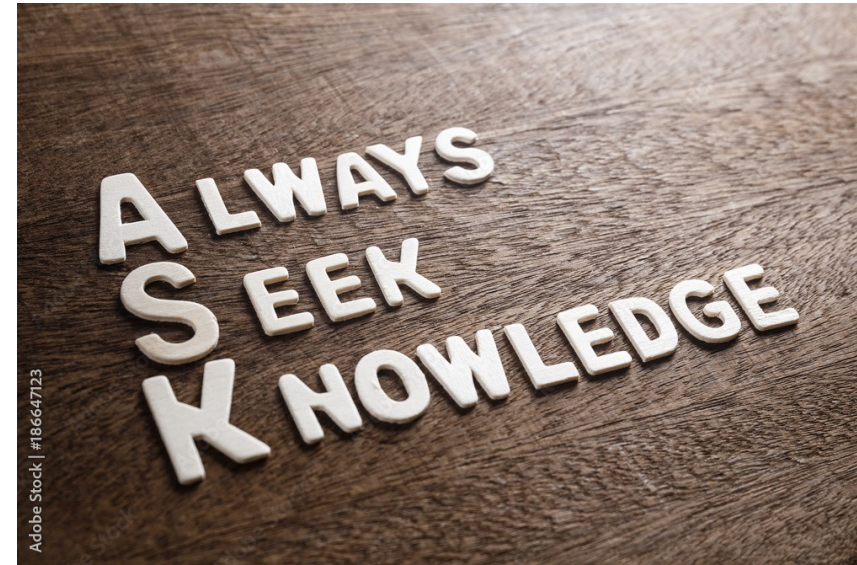


1. Izveidojiet pārredzamu un godīgu kultūru.
2. Esi sabiedrotais.
3. Atzīstiet savus neapzinātos aizspriedumus.
4. Izstrādājiet attālinātā darba politiku.
5. Izveidojiet sapulču darba kārtību.
6. Nosauciet sapulces koordinatori.

Svarīgi jautājumi, kas tiek uzdoti komandā:



BOOST
TRAIN & RETAIN



- Vai pret mani izturas godīgi un ar cieņu?
 - Vai man ir godīgi samaksāts?
 - Vai ir kopības sajūta?
 - Vai es jūtos droši?
- Vai es varu būt savs autentiskais/ā es?
 - Vai es jūtos piederīgs/a?

PRASMES – komandas gars – kā attīstīt šo prasmi?



BOOST
TRAIN & RETAIN

1. **Mēs klausāmies, ko ikviens var piedāvāt.** Ikvienam ir kaut kas vērtīgs, ko piedāvāt, un mēs viņiem veltām visu savu uzmanību bez spriedumiem.
2. **Mēs runājam no sirds, ne tikai no galvas.** Kad mēs dalāmies savā pieredzē un sajūtās, nevis tikai viedokļos vai padomos, mēs piedāvājam kaut ko patiešām nozīmīgu.
3. **Mēs esam laipni pret sevi un viens pret otru.** Mēs rūpējamies par savām, kā arī par citu vajadzībām un apņemamies radīt iekļaujošu, laipnu un drošu telpu ikvienam.





Funded by
the European Union

Eiropas Komisijas atbalsts šīs publikācijas izveidei nav uzskatāms par satura apstiprinājumu, kas atspoguļo tikai autoru uzskatus, un Komisija nevar būt atbildīga par jebkādu tajā ietvertās informācijas izmantošanu.



**BOOST
TRAIN & RETAIN**