

**BOOST
TRAIN & RETAIN**

PRASME – CILVĚKU VADĪBA
CPIP





PRASMES – CILVĒKU VADĪBA

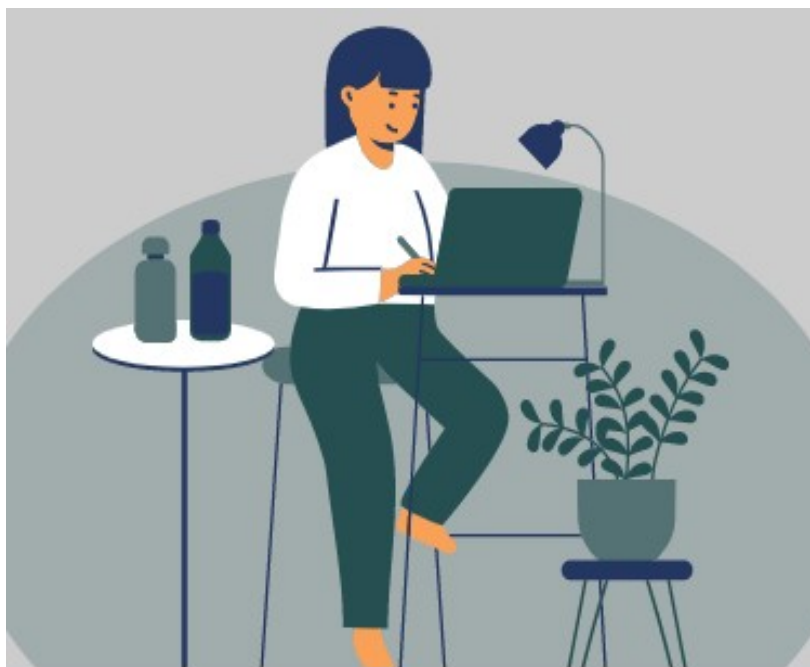
1) **MĒRĶIS** – Šīs tēmas mērķis ir atbalstīt personāla vadītājus, bet arī dažādu uzņēmumu un iestāžu vadītāji sper soli atpakaļ un ļauj darbiniekiem brīvi pieņemt lēmumus un rīkoties, kamēr viņi sasniedz vēlamos rezultātus. Cilvēku vadītāji veic visus ar cilvēkiem saistītos uzdevumus, kas saistīti ar jauniem talantiem, darbinieku iesaisti un karjeras attīstību.

2) UZDEVUMI

- a) Efektīvi pielietot cilvēku vadības prasmes mūsdienās
- b) Atpazīt un asimilēt 5 galvenās cilvēku vadības sastāvdaļas
- c) Apzināties lomu modelēšanu un mentoringu, lai pielietotu atbilstošas cilvēku vadības prasmes

3) SATURS

- ❖ Cilvēku vadība darba vietā (mūsdienās)
- ❖ Efektīvi vadīt cilvēkus darba vidē
- ❖ Lomu modelēšana un mentorings, lai pielietotu un veicinātu atbilstošas cilvēku vadības prasmes



PRASMES – CILVĒKU VADĪBA



**BOOST
TRAIN & RETAIN**



Cilvēku vadība un uz stiprajām pusēm balstītas pieejas izmantošana

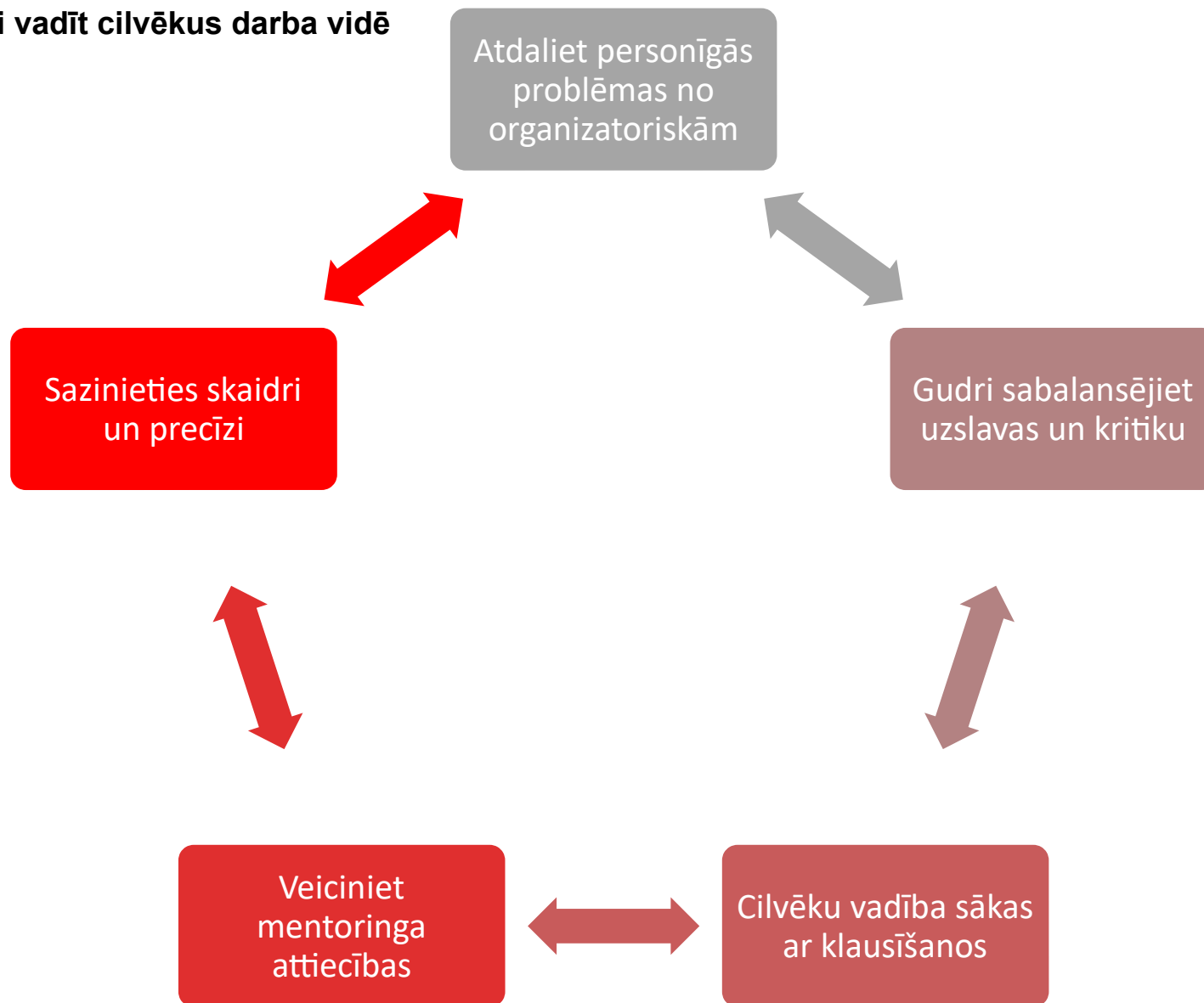
Izmantojot uz stiprajām pusēm balstītu pieeju, indivīdi reaģēs ar pozitīvu izaugsmes domāšanas veidu. Pirmkārt, atzīstiet personas stiprās puses. Izveidojiet vidi, kurā cilvēki jūtas droši, lai dalītos savos sasniegumos un neveiksmēs. Apsveriet otra cilvēka perspektīvu un pievērsieties cilvēka emocijām, kas tiek paustas. Atcerieties, ka profesionālā loma ir tikai viena indivīda daļa. Cilvēku vadība ir svarīga prasme jebkuram vadītājam neatkarīgi no tā, vai esat iesācējs šajā amatā vai jau vairākus gadus vadāt cilvēkus. Šīs prasmes apgūšana pozitīvi ietekmēs darbinieku iesaistīšanos un produktivitāti. Cilvēku vadība un organizēšana lielā mērā pārklājas, un labi vadītāji ir arī labi priekšnieki. Mēs visi zinām, ka vēlamies, lai mūs vadītu kāds, kurš ir kompetents, pārliecināts un izlēmīgs.

PRASMES – CILVĒKU VADĪBA

Kā efektīvi vadīt cilvēkus darba vidē



BOOST
TRAIN & RETAIN



PRASMES – CILVĒKU VADĪBA



**BOOST
TRAIN & RETAIN**

Lomu modelēšana un cilvēku vadība

Viens no veidiem, kā vadītāji var iedvesmot savas komandas sasniegt lielāku darba efektivitāti, ir būt "vadītājiem paraugiem". Uzticība netiek dota, tā ir nopelnīta. Parādiet savai komandai, ka jums var uzticēties, vienmēr esiet godīgs, godīgs un konsekvents. Lomu modeļi ir indivīdi, kuru uzvedība un panākumi ir pievilcīgi citiem un tāpēc tiem ir viegli sekot



Darba vietā vērtības tiek 'ķertas' nevis 'mācītas'!

PRASMES – CILVĒKU VADĪBA



**BOOST
TRAIN & RETAIN**

Mentoring un cilvēku vadība

Mentoring ir lielisks veids, kā palīdzēt jaunajiem vadītājiem iejusties līderu lomās. Pētījumi liecina, ka divas trešdaļas darbinieku jebkurā organizācijā ir paaugstināti amatā, nesaņemot atbilstošu apmācību savam amatam. Saskaņā ar Brian Rollo Consulting Group teikto, nav pārsteidzoši, ka 63% nejūtas efektīvi pēc sešiem mēnešiem, un 50% joprojām nejūtas efektīvi pēc gada. Mentoring ir obligāts, lai pareizi apmācītu un atbalstītu jaunus vadītājus. Uzņēmumiem ir jāsaprot, ka ir ļoti svarīgi apmācīt un attīstīt potenciālos līderus visos organizācijas līmeņos.



Jaunajiem vadītājiem ir nepieciešams mentoring, kas nodrošina viņiem atbalsta tīklu un palīdz mācīties no citiem vadītājiem!

PRASMES – CILVĒKU VADĪBA



**BOOST
TRAIN & RETAIN**

Mentoring un cilvēku vadība

Kad mērķi ir noteikti un saskaņotība ir sasniegta, nākamais solis ir pieņemt lēmumu par mentoringa programmas modeli. Ir vairāki veidi, kā strukturēt programmu:

- Tradicionālā mentoring viens pret vienu
- Grupas mentoring
- Vienaudžu mentoring
- Jebkuru mentoringa programmu, kas netiek veikta fiziski vai klātienē, var veikt virtuāli.

Atsauksmju saņemšana ir viens no vērtīgākajiem veidiem, kā darba devēji un darbinieki var noteikt stiprās jomas un nepilnības sniegumā.



Mentoram un mentorētajam ir jābūt saskaņotām cerībām uz šīm savstarpējām attiecībām!

PRASMES – CILVĒKU VADĪBA



**BOOST
TRAIN & RETAIN**

Tradicionāls individuāls mentoring un cilvēku vadība

Mentors var palīdzēt izziņāt karjeru, noteikt mērķus, attīstīt kontaktus un identificēt resursus. Mentora partneri piedalās mentoringa attiecībās ar to veidošanas struktūru un laika grafiku vai saskaņā ar formālu mentoringa programmu. Distances Mentoringa attiecības, kurās abas puses (vai grupa) atrodas dažādās vietās. Dažreiz to sauc par "virtuālo" mentoringu.



Klātienes Vadībā vai uzraudzībā vadītājam būs lielāka ietekme uz viņa darbinieka rīcību!

PRASMES – CILVĒKU VADĪBA



**BOOST
TRAIN & RETAIN**

Grupu mentorings un cilvēku vadība

Viens mentors tiek saskaņots ar apmācāmo grupu. Tiek nodrošināta sākotnējā programmas struktūra, vienlaikus ļaujot mentoram virzīt progresu, tempu un aktivitātes. vadītājs vai vadītāji var noteikt indivīdam uzdevumus vai mērķus, vai arī viņi var tos izstrādāt savstarpējā sadarbībā. Vadītājs vai vadītāji, visticamāk, būs atkarīgs no veiksmīgas mērķu sasniegšanas projektos, komandas vai organizācijas vispārējā labā.



Mentoringa diskusijas fokuss ir vērsts uz profesionālo izaugsmi!

PRASMES – CILVĒKU VADĪBA



**BOOST
TRAIN & RETAIN**

3 galvenās cilvēku vadības pieejas

Motivācija

Komunikācija

**Komandas
darbs**



PRASMES – CILVĒKU VADĪBA

Cilvēku vadības prasmes: Zināšanas un attīstība



BOOST
TRAIN & RETAIN

Analizēt Identificēt Rīkoties



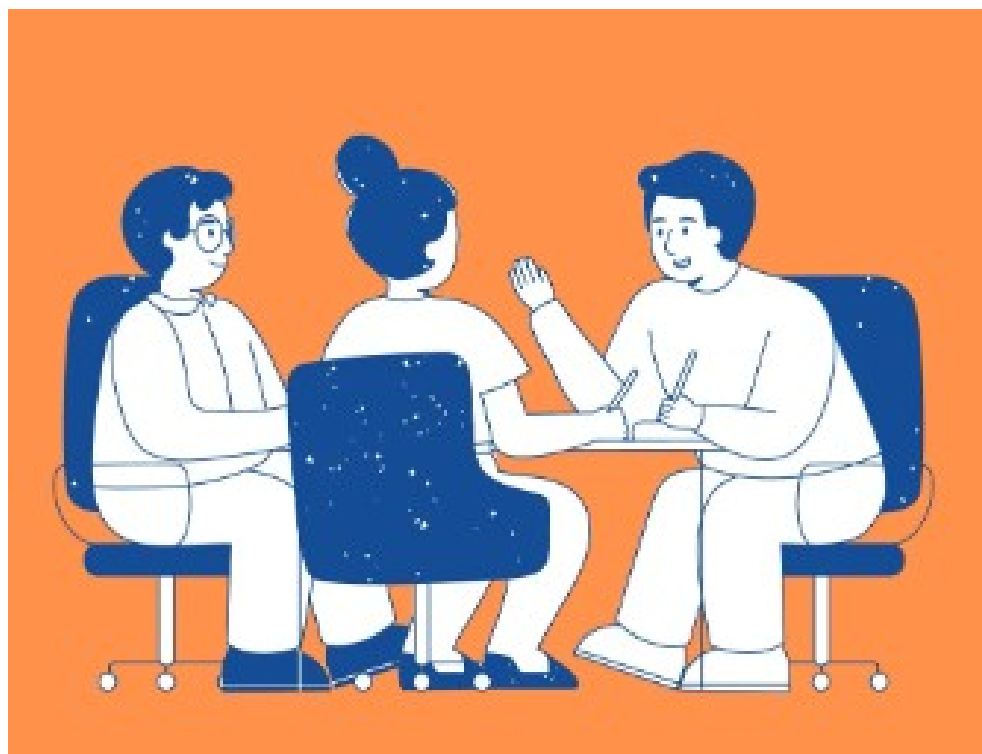
PRASMES – CILVĒKU VADĪBA



**BOOST
TRAIN & RETAIN**

Atceries!

Jebkurā organizācijā motivācija ir panākumu atslēga. Komunikācija ir būtisks cilvēku vadības aspekts. Saziņai darba vietā jābūt skaidrai, pieejamai un objektīvai. Efektīvam komandas darbam visiem dalībniekiem ir jāsaprot savas lomas un jāaskaņo tās ar uzņēmuma mērķiem.





Funded by
the European Union

Eiropas Komisijas atbalsts šīs publikācijas izveidei nav uzskatāms par satura apstiprinājumu, kas atspoguļo tikai autoru uzskatus, un Komisija nevar būt atbildīga par jebkādu tajā ietvertās informācijas izmantošanu.

