

# COMPÉTENCE - PENSÉE CRITIQUE

CPIP



# COMPÉTENCE - PENSÉE CRITIQUE



**BOOST**  
**TRAIN & RETAIN**

1) L'objectif de ce thème est d'aider les personnes travaillant dans le domaine des ressources humaines, mais aussi dans un large éventail d'entreprises et d'institutions, à prendre conscience de l'importance majeure de la pensée critique, tant sur le plan personnel que professionnel. Le développement de la pensée critique n'est pas seulement un grand défi pour l'environnement de travail contemporain, mais aussi un défi pour l'ensemble de la société.

## 2) Objectifs

- a) Comprendre la pensée critique sur le lieu de travail de nos jours;
- b) Prendre conscience des principaux avantages de la pensée critique dans la gestion du travail;
- c) Encourager les employeurs et les employés à faire preuve d'esprit critique

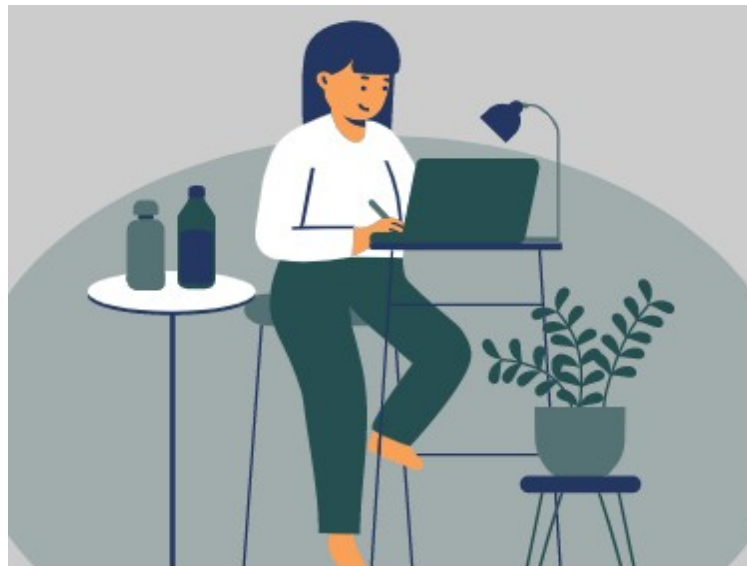
## 3) Contenu

L'esprit critique sur le lieu de travail (aujourd'hui);

Avantages de la pensée critique dans la gestion du travail;

Comment promouvoir l'esprit critique sur le lieu de travail;

Comment encourager les employeurs et les employés à faire preuve d'esprit critique ?



# COMPÉTENCE - PENSÉE CRITIQUE



**BOOST  
TRAIN & RETAIN**



## **L'esprit critique prend du temps. Pourquoi l'esprit critique est-il important sur le lieu de travail ?**

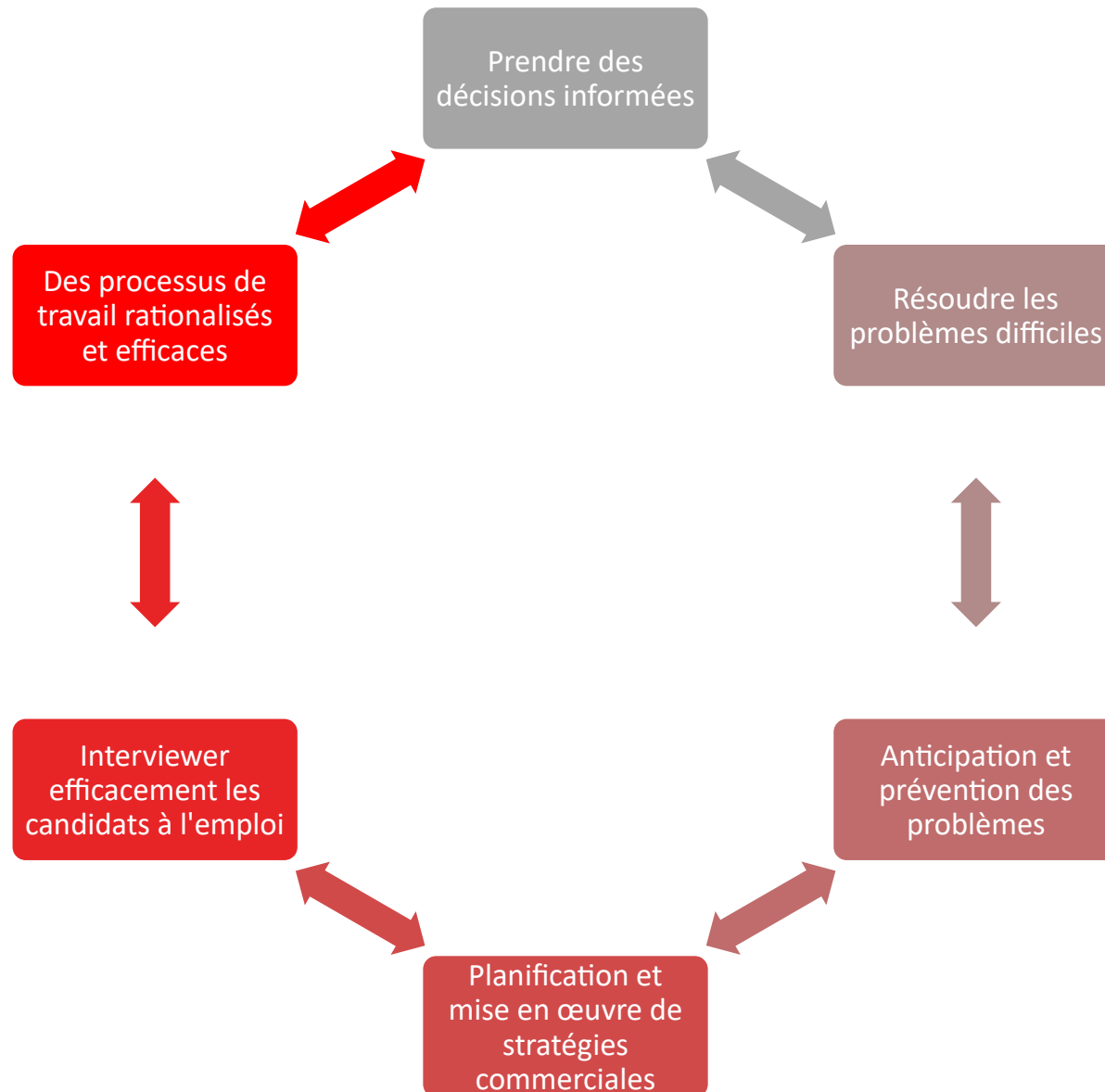
Au travail, il y a des moments où il faut simplement "faire". Un délai serré, les grandes lignes d'un projet exigeant ou un supérieur très particulier peuvent signifier qu'il est logique d'accomplir une tâche sans trop se creuser les méninges. Sur votre lieu de travail, l'esprit critique peut vous permettre de vous distinguer en tant que leader et d'être un esprit précieux avec lequel on peut échanger des idées. Elle peut contribuer à améliorer la qualité de votre travail et la perception que les supérieurs ont de vous. L'utilisation de vos compétences en matière de pensée critique sur le lieu de travail vous définira comme une personne capable de résoudre des problèmes. La première étape de l'utilisation de la pensée critique consiste à aborder chaque situation avec un esprit ouvert.

# COMPÉTENCE - PENSÉE CRITIQUE

Avantages de la pensée critique dans la gestion du travail



**BOOST**  
TRAIN & RETAIN



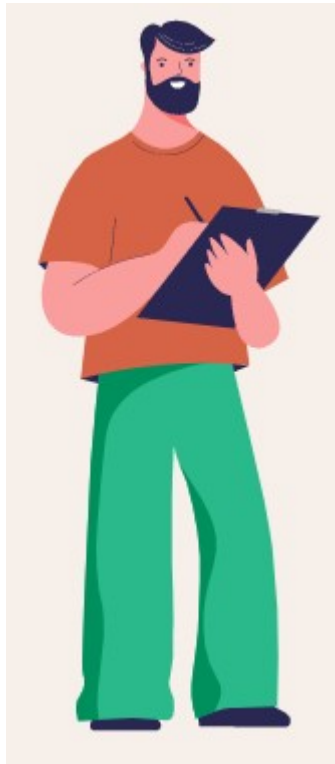
# COMPÉTENCE - PENSÉE CRITIQUE



**BOOST  
TRAIN & RETAIN**

## Comment promouvoir l'esprit critique sur le lieu de travail

Malgré les mythes selon lesquels les compétences en matière de pensée critique ne s'appliquent qu'à des matières comme les sciences et les mathématiques, la réalité est que ces compétences - qui reposent sur l'évaluation et l'application des connaissances - ne sont pas seulement essentielles pour réussir dans toutes les matières, mais aussi dans la vie de tous les jours. Encourager les employeurs et les employés à faire preuve d'esprit critique et à prendre de bonnes décisions est essentiel pour permettre à votre équipe de prendre les rênes de son rôle et de contribuer à la réussite de votre entreprise. L'une des capacités essentielles de l'esprit critique consiste à déterminer si une affirmation est un fait ou une opinion. Vous devez donc remettre en question ce que l'on vous dit et décider si l'information est exacte.



# COMPÉTENCE - PENSÉE CRITIQUE



**BOOST  
TRAIN & RETAIN**

## **Comment encourager les employeurs et les employés à faire preuve d'esprit critique?**

L'esprit critique est une compétence qui peut être enseignée et renforcée. Sur le lieu de travail, l'esprit critique consiste à faire le tri entre des détails utiles et arbitraires afin de dégager une vision d'ensemble qui débouche sur une décision ou une solution à un problème ayant un impact. Avec les nombreux changements qui interviennent sur le lieu de travail, presque tout le monde doit faire preuve d'esprit critique. La possession de compétences en matière de pensée critique contribuera à ouvrir la voie à la fidélisation et à la mobilité ascendante de votre personnel.



*Les compétences en matière de pensée critique permettent aux dirigeants de promouvoir une vision d'ensemble !*



# COMPÉTENCE - PENSÉE CRITIQUE



**BOOST  
TRAIN & RETAIN**

**Quelles sont les étapes de la pensée critique ?**

Poser des questions de base lorsque l'on entreprend de résoudre un problème

Formuler une hypothèse ou proposer une explication à partir d'informations limitées est le point de départ de toute analyse. La conscience de soi consiste à avoir une compréhension claire de ses forces, de ses faiblesses, de ses croyances, de ses émotions, de ses pensées, etc. Lorsqu'un dirigeant est conscient de lui-même, il peut évaluer ses pensées avec soin et objectivité.



*L'écoute active est une composante importante de la pensée critique !*



# COMPÉTENCE - PENSÉE CRITIQUE



**BOOST  
TRAIN & RETAIN**

**Quelles sont les étapes de la pensée critique ?**

Remettre en question les hypothèses sous-jacentes et examiner les croyances acceptées

Porter un regard critique sur les processus qui ont "toujours été faits de cette manière". La recherche de la clarté est la première étape vers l'amélioration de la pensée critique. Cela signifie poser des questions ou rechercher des informations qui semblent avoir été négligées ou mal interprétées. Essayez de diviser les sujets complexes en parties plus petites afin de mieux les comprendre.



*L'objectivité permet à l'esprit critique de regarder au-delà de l'environnement et de se concentrer sur les informations disponibles pour prendre une décision rationnelle !*





# COMPÉTENCE - PENSÉE CRITIQUE



**BOOST  
TRAIN & RETAIN**

Selon des études récentes, vous pouvez améliorer votre esprit critique en:

**Vérifiez vos préjugés**

**Pratiquer l'écoute active**

**Développer la conscience de soi au travail**



# COMPÉTENCE - PENSÉE CRITIQUE



**BOOST  
TRAIN & RETAIN**

## Souvenez-vous

**Ce n'est pas parce qu'une approche de travail ou un style de leadership a donné des résultats pendant longtemps qu'il faut en déduire que c'est la seule voie idéale. Les questions justes et pertinentes ouvrent également des possibilités de croissance et d'apprentissage illimité.**





Funded by  
the European Union

The European Commission support for the production of this publication does not constitute an endorsement of the contents which reflects the views only of the authors, and the Commission cannot be held responsible for any use which may be made of the information contained therein.

