

# COMPÉTENCE - PENSÉE CRITIQUE

CPIP



# COMPÉTENCE - PENSÉE CRITIQUE



**BOOST  
TRAIN & RETAIN**

1. L'objectif de ce thème est d'aider les personnes travaillant dans le domaine des ressources humaines, mais aussi dans un large éventail d'entreprises et d'institutions, à prendre conscience de l'importance majeure de la pensée critique, tant sur le plan personnel que professionnel. Le développement de la pensée critique n'est pas seulement un grand défi pour l'environnement de travail contemporain, mais aussi un défi pour l'ensemble de la société.

## 2. Objectifs

- a) Comprendre le concept de la pensée critique et son utilité dans l'évaluation de l'information.
- b) Sélectionner (mieux) certaines méthodes de pensée critique et développer la capacité à travailler avec elles;
- c) Créer un environnement de travail sûr.

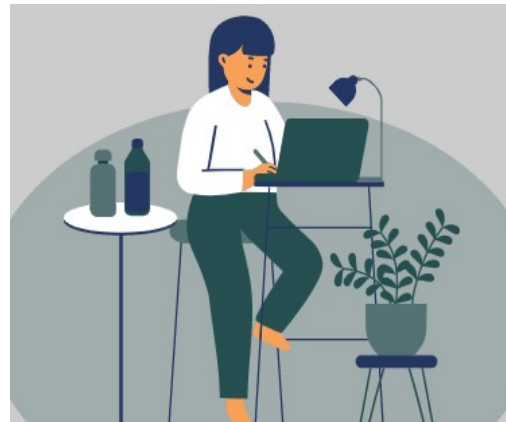
## 3) Contenu

Définition (actualisée) de la pensée critique : Apprendre à définir efficacement le terme de pensée critique

Trois sous-domaines clés de la pensée critique : Distinguer trois sous-domaines du développement de la pensée critique

La pensée critique dans l'environnement de travail : Se familiariser avec les principes et les méthodes de travail liés à la pensée critique

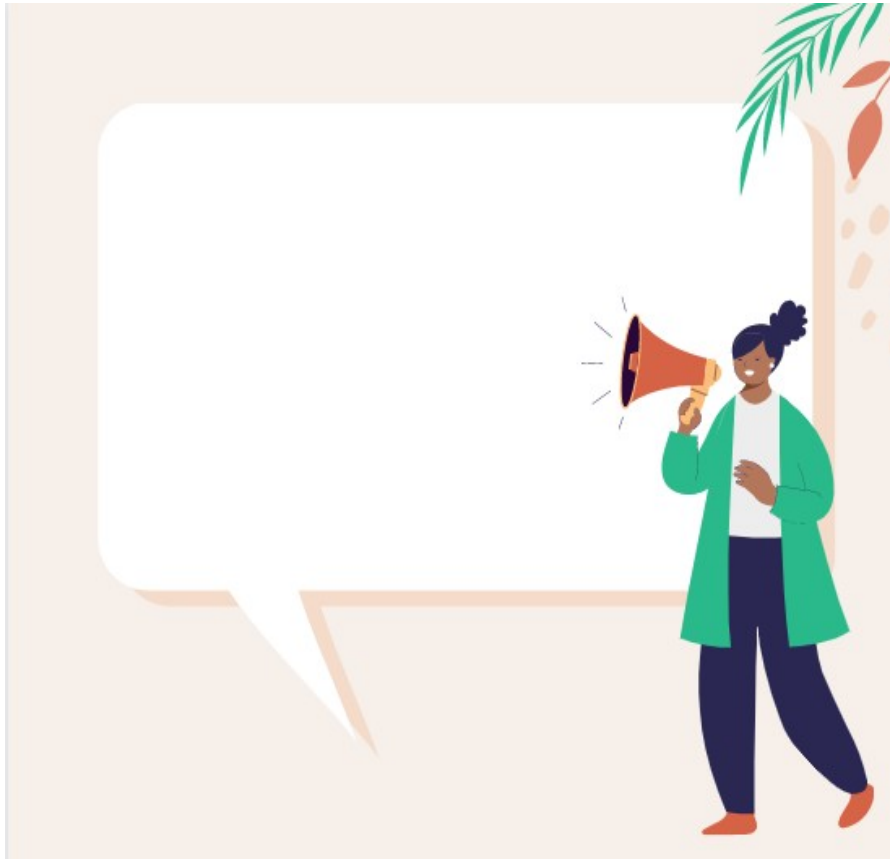
La pensée critique dans le partage des responsabilités au travail : Apprendre à assumer la responsabilité des résultats de son travail et de son processus de direction.



## SKILL – CRITICAL THINKING



**BOOST  
TRAIN & RETAIN**



### **L'esprit critique prend du temps. Pourquoi l'esprit critique est-il important sur le lieu de travail ?**

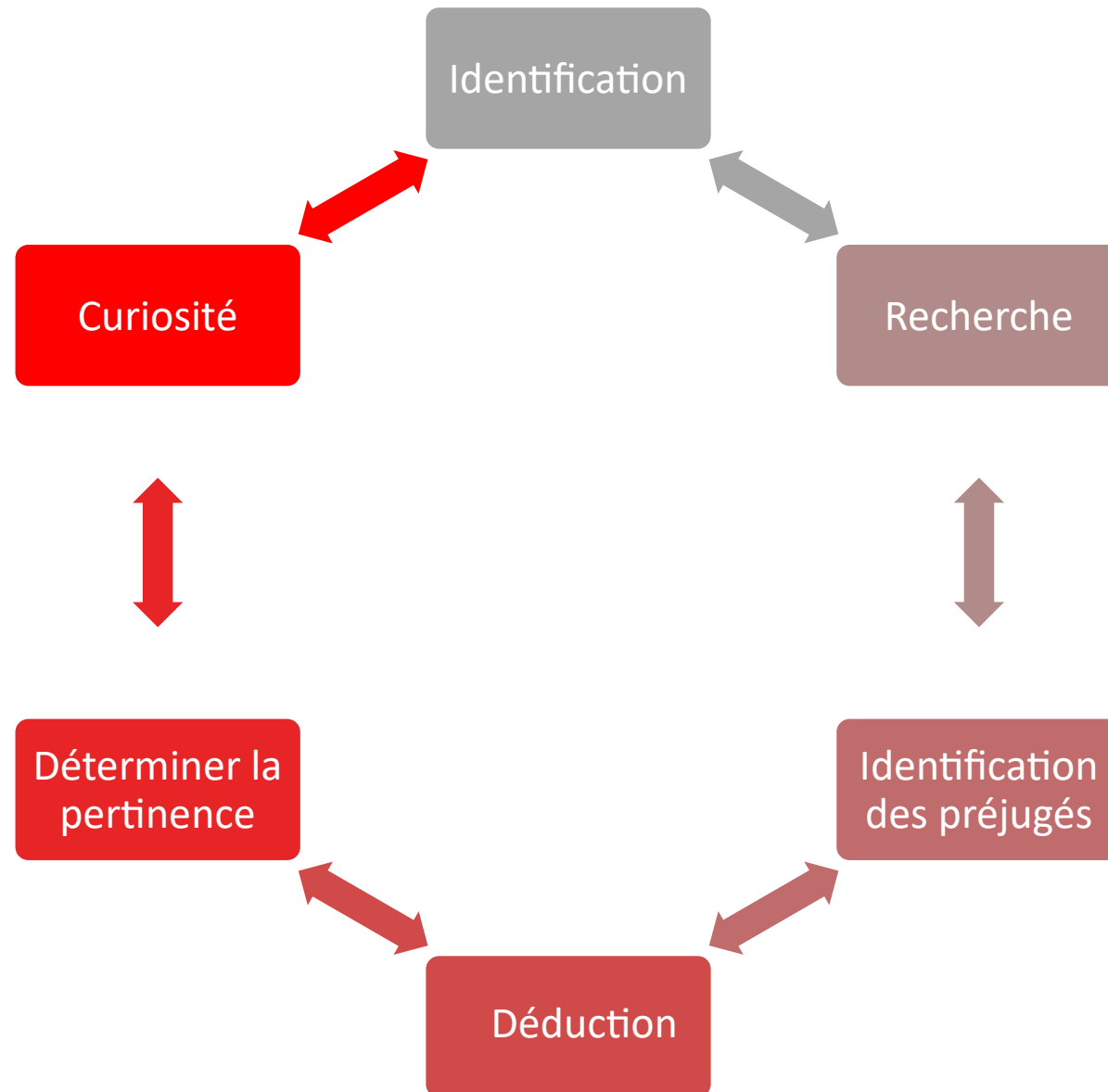
Au travail, il y a des moments où il faut simplement "faire". Un délai serré, les grandes lignes d'un projet exigeant ou un supérieur très particulier peuvent signifier qu'il est logique d'accomplir une tâche sans trop se creuser les méninges. Sur votre lieu de travail, l'esprit critique peut vous permettre de vous distinguer en tant que leader et d'être un esprit précieux avec lequel on peut échanger des idées. Elle peut contribuer à améliorer la qualité de votre travail et la perception que les supérieurs ont de vous. L'utilisation de vos compétences en matière de pensée critique sur le lieu de travail vous définira comme une personne capable de résoudre des problèmes. La première étape de l'utilisation de la pensée critique consiste à aborder chaque situation avec un esprit ouvert.

# SKILL – CRITICAL THINKING



**BOOST  
TRAIN & RETAIN**

Six key skills that help develop critical thinking



# COMPÉTENCE - PENSÉE CRITIQUE



**BOOST  
TRAIN & RETAIN**

## Six compétences clés pour développer l'esprit critique:

- Identification (le problème, la situation et les facteurs qui l'influencent);
- Recherche (vérification des arguments des parties et de la source d'information);
- Identification des préjugés (évaluer l'information de manière objective, en étant conscient que les arguments des deux parties sont subjectifs);
- Inférence (capacité à résumer les conclusions les plus importantes sur la base des informations présentées);
- Détermination de la pertinence (décider laquelle de toutes les informations est la plus importante pour ce que vous voulez décider ou pour votre objectif);
- Curiosité (il est vrai que nous sommes curieux par nature, mais dans les situations où nous devons faire preuve d'esprit critique, nous oublions de poser la question "pourquoi" ou toute autre question qui pourrait nous permettre d'obtenir les informations dont nous avons besoin).



# SKILL – CRITICAL THINKING



**BOOST  
TRAIN & RETAIN**

## Key sub-area 1 of critical thinking development

### A safe and accepting environment

For the development of critical thinking, work and communication without stress and fear of making a mistake is essential. It is essential to work with people' expectations, their ideas and avoid being an expert "owner" of knowledge and skills, but rather a guide. A prerequisite for the development of critical thinking is the support of an accepting and safe environment, working with motivation, and the use of activating and interactive methods of work that reflect the needs of current people.



*Critical thinking is a kind of thinking in which you question, analyse, interpret, evaluate and make a judgement about what you read, hear, say, or write!*



# SKILL – CRITICAL THINKING



**BOOST  
TRAIN & RETAIN**

## Key sub-area 2 of critical thinking development

Support in the assimilation and accommodation of knowledge

Through further work, you integrate new information into your knowledge system, or modify your current thought framework according to the information currently found. We are in the analysis phase (in the broadest sense of the word). It helps in the application of higher order thinking or applying more complex thought operations. Critical thinking is the ability to think clearly and rationally, understanding the logical connection between ideas.



*In essence, critical thinking requires you to use your ability to reason. It is about being an active learner rather than a passive recipient of information!*



# COMPÉTENCE - PENSÉE CRITIQUE



**BOOST  
TRAIN & RETAIN**

## Sous-domaine clé 3 du développement de la pensée critique

### Travail avec réflexion

La phase d'application des connaissances permet d'acquérir des modes de pensée pour la suite du travail. Ce sous-domaine est souvent négligé dans l'environnement de travail contemporain, mais les experts soulignent souvent qu'il s'agit de l'un des moments les plus importants du processus de travail.

Les représentants des ressources humaines utilisent concrètement les compétences et les connaissances nouvellement acquises, et peuvent les utiliser dans des contextes et à long terme..



*Les penseurs critiques identifieront, analyseront et résoudront les problèmes de manière systématique plutôt que par intuition ou instinct !*





# COMPÉTENCE - PENSÉE CRITIQUE



**BOOST  
TRAIN & RETAIN**

Selon des études récentes, une personne dotée d'un esprit critique peut:

**Comprendre les liens  
entre les idées**

**Identifier les  
incohérences et les  
erreurs de  
raisonnement**

**Réfléchir à la  
justification de leurs  
propres hypothèses,  
croyances et valeurs**



# COMPÉTENCE - PENSÉE CRITIQUE



**BOOST  
TRAIN & RETAIN**

## Souvenez-vous

**La pensée critique est :  
Une façon de réfléchir à des choses particulières à un moment donné ; ce n'est pas  
l'accumulation de faits et de connaissances ou quelque chose que l'on peut apprendre une  
fois et utiliser sous cette forme pour toujours !**





Funded by  
the European Union

The European Commission support for the production of this publication does not constitute an endorsement of the contents which reflects the views only of the authors, and the Commission cannot be held responsible for any use which may be made of the information contained therein.

