

**BOOST
TRAIN & RETAIN**

COMPÉTENCE - GESTION DU PERSONNEL
CPIP





**BOOST
TRAIN & RETAIN**

COMPÉTENCE - GESTION DU PERSONNEL

1) **L'objectif de ce thème** est d'aider les responsables des ressources humaines, mais aussi les responsables d'un large éventail d'entreprises et d'institutions, à prendre du recul et à laisser aux employés leur liberté de décision et d'action tout en obtenant les résultats souhaités. Les gestionnaires des ressources humaines s'occupent de toutes les tâches liées aux personnes, qu'il s'agisse des nouveaux talents, de l'engagement des employés ou de l'évolution de carrière.

2) Objectifs

- a) Comprendre le concept de gestion des personnes
- b) Reconnaître et assimiler les 5 composantes clés de la gestion des personnes
- c) Être conscient des compétences en gestion des personnes à intégrer dans votre lieu de travail³⁾

3) Contenu

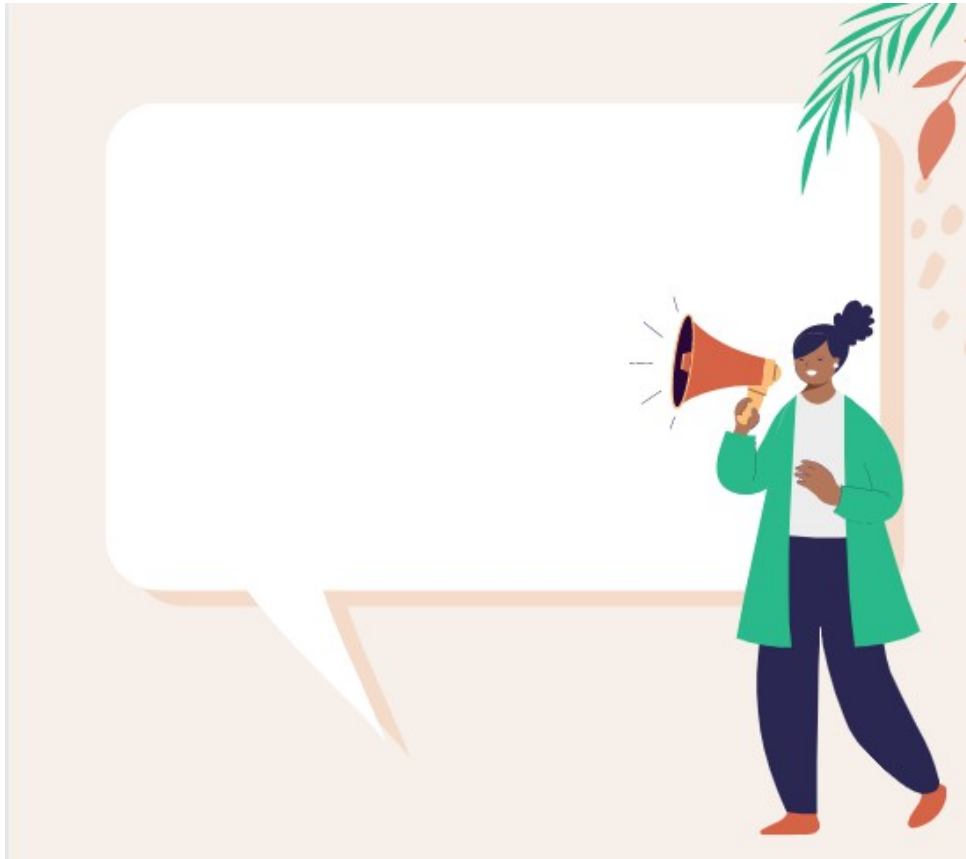
- Définition (mise à jour) de la gestion des personnes : Apprenez à définir efficacement le terme gestion des personnes;
- 5 éléments clés de la gestion des personnes : les distinguer et les appliquer efficacement au travail;
- Gestion des personnes dans un environnement de travail;
- Améliorer la gestion des personnes en utilisant une approche basée sur les forces;



COMPÉTENCE - GESTION DU PERSONNEL



**BOOST
TRAIN & RETAIN**



Qu'est-ce que la gestion des personnes dans l'environnement de travail et dans la société d'aujourd'hui ?

La gestion des personnes est définie comme un ensemble de pratiques qui englobent les processus de bout en bout d'acquisition, d'optimisation et de rétention des talents tout en fournissant un soutien continu à l'entreprise et des conseils aux employés d'une organisation.

Une gestion efficace des personnes est une qualité nécessaire pour les dirigeants actuels et futurs qui visent à améliorer la communication sur le lieu de travail et à préparer les employés au succès.

L'examen des compétences en gestion des personnes peut vous aider à découvrir vos points forts et à identifier les domaines à améliorer.

Une gestion efficace des personnes peut améliorer le moral et l'engagement des employés, réduire le roulement de personnel et améliorer la communication au sein des équipes.

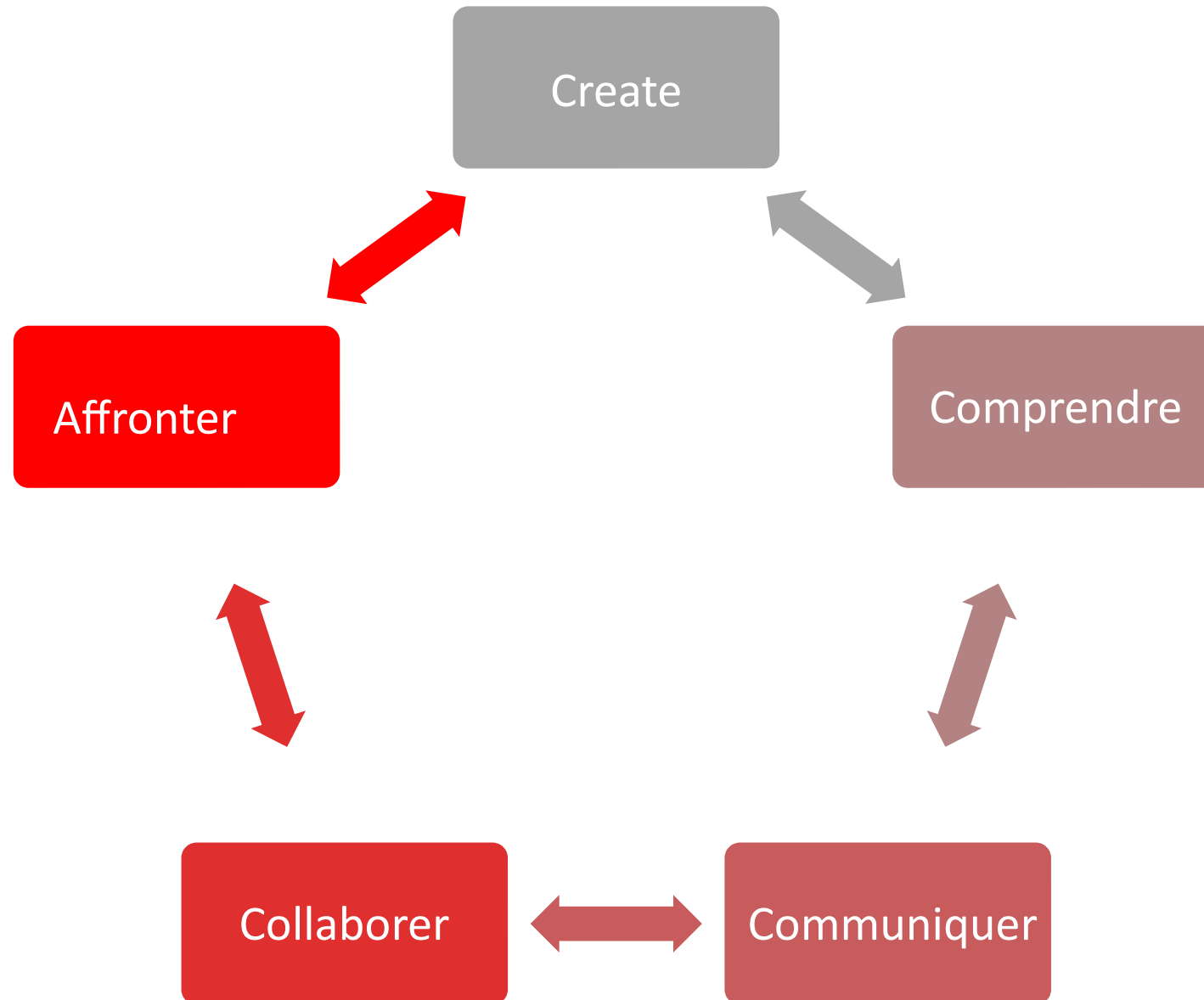
COMPÉTENCE - GESTION COMMUNIQUER EL

Créer
Affronter
Collaborer

5 éléments clés de la gestion des personnes



BOOST
TRAIN & RETAIN



Si nous considérons la gestion des personnes comme un système de processus linéaire, il est important de choisir les bons outils pour y parvenir. Cela commence par le choix d'une expérience candidat engageante.

COMPÉTENCE - GESTION DU PERSONNEL



**BOOST
TRAIN & RETAIN**

Élément clé 1 de la gestion des personnes

Créer – bâtir une main-d'œuvre qui bâtit un avenir meilleur

Si nous considérons la gestion des personnes comme un système de processus linéaire, cela commencerait par l'acquisition de talents – la constitution d'équipes efficaces. Connaître le but de chaque équipe et de chaque membre qui la compose est la clé du succès. Lorsque vous constituez des équipes, il est important de choisir les bons outils pour y parvenir. Cela commence par le choix des bonnes plateformes de recrutement, la création d'une marque employeur avec laquelle les candidats ont confiance et avec laquelle ils souhaitent travailler, ainsi que par l'offre d'une expérience candidat engageante.



Créer la bonne structure d'équipe implique également de mettre en place des processus, des limites et un cadre de fonctionnement solide !



COMPÉTENCE - GESTION DU PERSONNEL



**BOOST
TRAIN & RETAIN**

Élément clé 2 de la gestion des personnes

Comprendre – implique de comprendre les personnes qui composent l'organisation.

Une gestion efficace des personnes implique de comprendre les personnes qui composent l'organisation – leurs personnalités, leurs motivations ainsi que leurs objectifs personnels et professionnels. L'empathie, l'écoute active et une approche axée sur les personnes conduisent à une compréhension mutuelle plus profonde des individus et des collectifs. Il est important de comprendre que les gens sont différents et ont des caractéristiques et des prédispositions différentes. La technique séculaire du « management par l'errance » a évolué au fil des années.



Cela permet de créer une feuille de route vers le succès et un plan fonctionnel pour gagner !

COMPÉTENCE - GESTION DU PERSONNEL



**BOOST
TRAIN & RETAIN**

Élément clé 3 de la gestion des personnes

Communiquer – ouvrir des canaux pour se connecter efficacement

La façon dont vous communiquez en équipe affecte la façon dont vous travaillez en équipe. Les canaux ouverts de communication et de feedback constituent un outil efficace pour mieux gérer les personnes. Le format et la culture de communication qui prévalent dans une organisation sont également un élément clé dans la perception qu'un employé a de la vision plus large dont il fait partie. Si la communication est suffisamment importante pour contrôler ce que les gens ressentent au travail et à propos du travail, elle est suffisamment importante pour constituer un critère clé d'une gestion efficace des ressources humaines.



Les organisations doivent aujourd'hui s'assurer qu'elles fournissent à leurs employés les bons canaux de communication et de feedback !



COMPÉTENCE - GESTION DU PERSONNEL

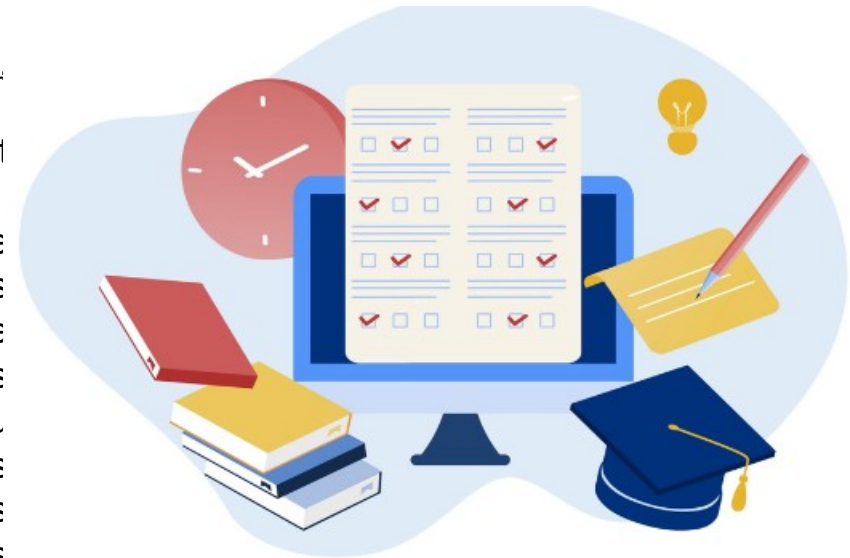


**BOOST
TRAIN & RETAIN**

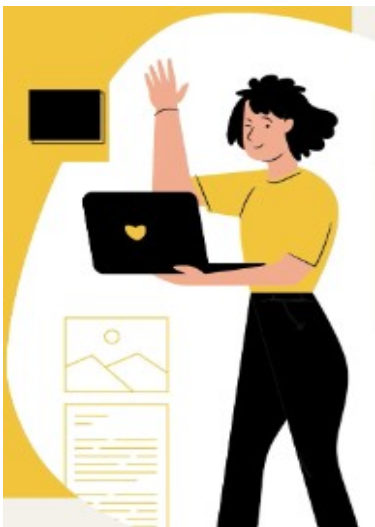
Élément clé 4 de la gestion des personnes

Collaborer – coopérer plus intelligemment plus rapidement et plus fort

Le succès est une fonction d'équipe – tout comme l'échec. Grâce au large éventail d'outils de collaboration disponibles sur le marché aujourd'hui, les organisations et les gestionnaires peuvent garantir que le partage et la délégation conduisent aux meilleurs résultats. Afin d'ajouter de la valeur au processus de travail et à la vie des employés tout en multipliant l'efficacité de l'équipe, les individus doivent se voir confier des responsabilités qu'ils peuvent assumer et réaliser grâce à une collaboration d'équipe efficace.



Travailler avec d'autres composants humains et non humains au travail aide également les employés à prendre conscience du rôle qu'eux-mêmes et les autres jouent non seulement dans les tâches granulaires, mais également dans la vision plus large de l'organisation !



COMPÉTENCE - GESTION DU PERSONNEL



**BOOST
TRAIN & RETAIN**

Élément clé 5 de la gestion des personnes

Confront – optimiser sur des différences saines

Les gens sont différents et afin de donner le ton du respect, de la loyauté et de l'engagement au sein de l'organisation, la gestion des personnes doit se concentrer sur l'optimisation de ces différences. Avec la diversité d'une génération, de pensées, de préférences de travail et d'actions, les gens perçoivent les choses différemment et s'attaquent également aux problèmes liés à la diversité. Or, cela conduit le plus souvent à un conflit assuré.



Résoudre ce conflit est une partie importante de la gestion des personnes !



COMPÉTENCE - GESTION DU PERSONNEL



**BOOST
TRAIN & RETAIN**

Selon des études récentes, une personne possédant des compétences en gestion des ressources humaines peut :

Établir des relations à long terme

Mener un changement positif

Inspirez positivement les autres



COMPÉTENCE - GESTION DU PERSONNEL

Compétences en gestion des personnes

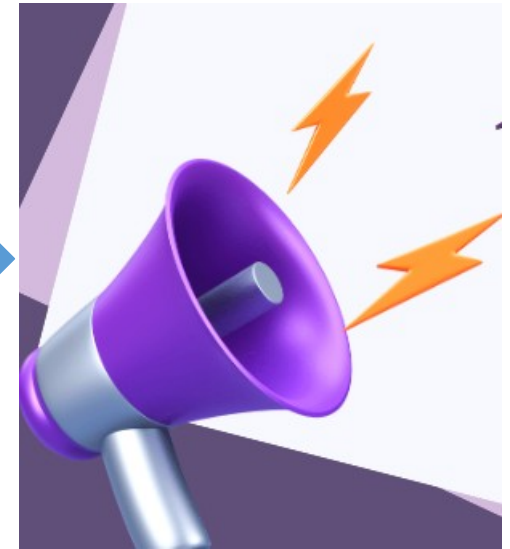


BOOST
TRAIN & RETAIN

Pense de
façon
critique

Communiquer
clairement

Créer une
responsabilit
é



Communiquer clairement!



COMPÉTENCE - GESTION DU PERSONNEL



**BOOST
TRAIN & RETAIN**

Souviens-vous

De nombreux managers aiment être managers parce qu'ils aiment les gens. Une reconnaissance significative se produit lorsque vous avez une connaissance approfondie du travail de quelqu'un. Allez au-delà des ressources. Comprendre ce qu'il faut pour accomplir leur travail et ce qui lui donne du sens pour eux. Cette perspective peut vous aider à communiquer que chaque individu est vu et valorisé et, en retour, à créer un environnement de travail dans lequel les employés reconnaissent également les efforts de chacun.





Funded by
the European Union

The European Commission support for the production of this publication does not constitute an endorsement of the contents which reflects the views only of the authors, and the Commission cannot be held responsible for any use which may be made of the information contained therein.

