



BOOST TRAIN & RETAIN

COMPÉTENCE – Esprit d'équipe – DI&B

ERIA



Funded by
the European Union



**BOOST
TRAIN & RETAIN**

COMPÉTENCE - Diversité, inclusion et appartenance (DI&B)

Comprendre l'essence de l'inclusion collective et de l'appartenance à l'environnement de travail. Toute personne, toute personne, devrait se sentir égale dans tout environnement collectif. Cela inclut un engagement à construire une société plus inclusive dans laquelle chacun se sent à sa place et compte.

Objectifs

- a) Comprendre et apprendre l'esprit d'équipe et pourquoi le DIB est important ;
- b) Choisir plusieurs méthodes pour développer l'inclusion de chacun dans l'équipe de travail ;
- c) Comment créer un environnement de travail positif et émotionnellement inclusif.

Contenu

- ✓ Qu'est-ce que DIB ?
- ✓ Pourquoi c'est important ;
- ✓ Que faut-il prendre en compte lorsqu'on envisage d'inclure différents membres dans une équipe ?
- ✓ Quelles méthodes peuvent être utilisées pour le développement des compétences ;
- ✓ A quels risques faut-il faire face lors de l'application de cette compétence dans un collectif ,

COMPÉTENCE – Définition DIB



**BOOST
TRAIN & RETAIN**

L'inclusion consiste à valoriser les idées uniques et les expériences vécues des gens et à garantir qu'ils se sentent impliqués, respectés, connectés et que leur voix soit entendue.



L'appartenance consiste à créer une culture dans laquelle les gens peuvent être eux-mêmes, bénéficier d'une sécurité psychologique, s'apprécier les uns les autres et se sentir partie intégrante de quelque chose de plus grand.

La diversité consiste à accepter toutes les façons dont nous sommes différents (à la fois visibles et invisibles) et à promouvoir un large éventail de personnes et de perspectives différentes..

DIVERSITÉ, INCLUSION, APPARTENANCE : pourquoi est-ce important ?



**BOOST
TRAIN & RETAIN**

- Construit une confiance mutuelle
- C'est un aspect fondamental pour obtenir les meilleurs résultats dans toute organisation.
- Améliore les performances de l'équipe
- Aide à dissiper les malentendus
- Aide à faire ressortir les talents cachés
- Favorise la synergie du lieu de travail
- Des membres de l'équipe plus heureux
- Croissance personnelle améliorée
- Le but d'inclure quelqu'un ou quelque chose dans un groupe, une liste, etc. est important ;
- Pour booster la dynamique d'équipe,
- Augmente la productivité de l'équipe
- Augmente l'innovation en équipe au sein de l'organisation.
- Avec DIB au cœur, assurez-vous que chaque membre de l'équipe a des chances égales de faire de son mieux et se sent valorisé.



Esprit d'équipe – DIB



**BOOST
TRAIN & RETAIN**



<https://www.youtube.com/watch?v=maw6hmlNh44>

Que faut-il prendre en compte lorsqu'on réfléchit à ce DIB dans un travail d'équipe ?

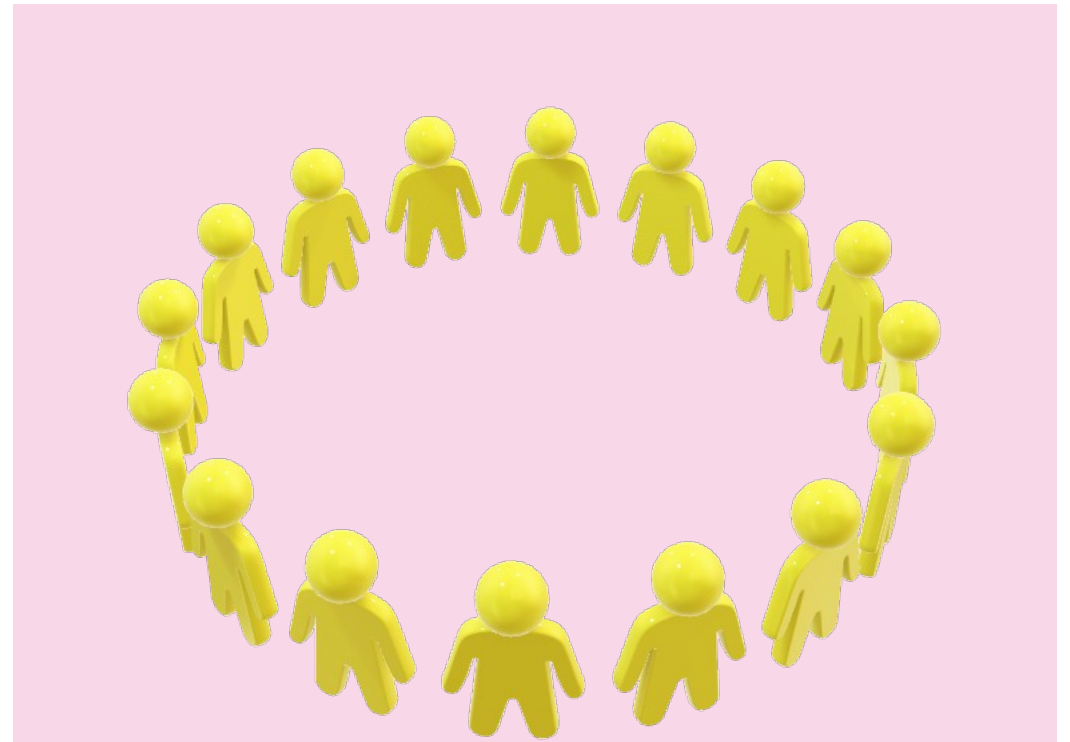
Comment préparer l'environnement de travail et sur quoi tous les employés devraient avoir la même information :



**BOOST
TRAIN & RETAIN**

Tous les salariés doivent avoir une position claire de l'entreprise sur :

Origine ethnique, nationalité ou race ;
Âge ;
Handicap, y compris la santé mentale ;
Religion ou conviction, y compris l'absence de croyance ;
Statut matrimonial ou pacsé ;
Orientation sexuelle ;
Grossesse et maternité ;
Changement de sexe ;
Sexe ;
Et/ou :- • Classe ou statut socio-économique ; • Conviction politique ; • Être un soignant.



**SI CE N'EST PAS LE CAS, DISCUTEZ-EN,
QUE TOUT SOIT CLAIR !**

Que peut-on faire au travail pour un meilleur développement du DIB ?



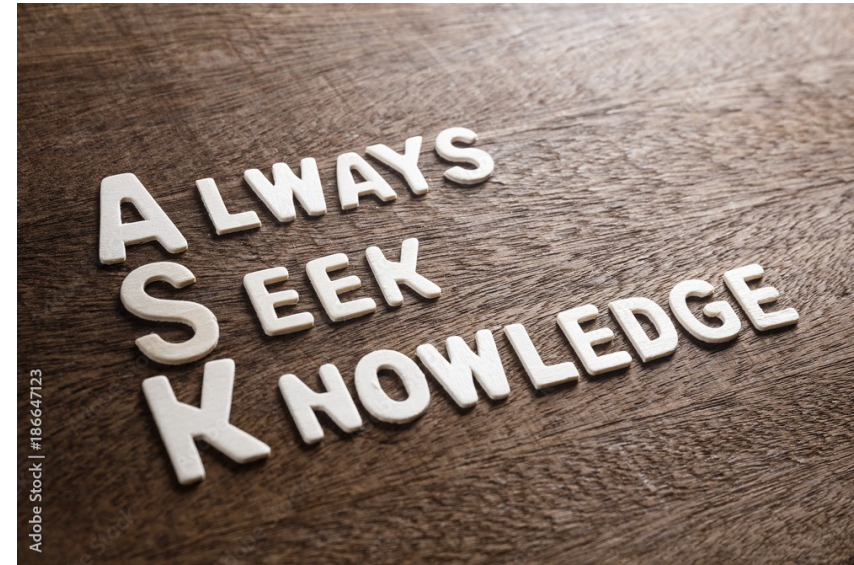
**BOOST
TRAIN & RETAIN**



- 1. Créez une culture transparente et honnête.**
- 2. Soyez un allié.**
- 3. Reconnaissez vos préjugés inconscients.**
- 4. Développer une politique de travail à distance.**
- 5. Créez un ordre du jour pour les réunions.**
- 6. Nommez un animateur de réunion.**

Questions importantes posées au sein de l'équipe :


BOOST
TRAIN & RETAIN



- Suis-je traité équitablement et avec respect ?
 - Suis-je payé équitablement ?
- Y a-t-il un sentiment de communauté ?
 - Est-ce que je me sens en sécurité ?
 - Puis-je être mon moi authentique ?
- Est-ce que j'ai le sentiment d'appartenir ?



**BOOST
TRAIN & RETAIN**

COMPÉTENCE – Esprit d'équipe – Comment développer cette compétence ?

- 1. Nous écoutons ce que chacun a à offrir. Chacun a quelque chose de précieux à offrir et nous lui accordons toute notre attention sans jugement.**
- 2. Nous parlons avec le cœur, pas seulement avec la tête. Lorsque nous partageons nos expériences et nos sentiments, et pas seulement nos opinions ou nos conseils, nous offrons quelque chose de vraiment significatif.**
- 3. Nous sommes gentils envers nous-mêmes et les uns envers les autres. Nous prenons soin de nos propres besoins ainsi que de ceux des autres et nous nous engageons à créer un espace inclusif, aimable et sûr pour chacun.**





The European Commission support for the production of this publication does not constitute an endorsement of the contents which reflects the views only of the authors, and the Commission cannot be held responsible for any use which may be made of the information contained therein.



**BOOST
TRAIN & RETAIN**