

# COMPÉTENCE - Esprit d'équipe

ERIA



# COMPÉTENCE - Esprit d'équipe

1. L'objectif de la compétence esprit d'équipe est qu'elle soit utilisée dans l'environnement de travail à la fois par les spécialistes du service du personnel et par les spécialistes qui travaillent dans des petites et moyennes entreprises et sont responsables de la création d'un environnement pour les employés. Une équipe soudée et un bon esprit d'équipe sont très importants dans chaque collectif pour atteindre avec plus de succès les objectifs communs de l'entreprise.

## 2. Objectifs

- a) Comprendre et apprendre la compétence de l'esprit d'équipe et son importance dans l'environnement de travail ;
- b) Sélectionner plusieurs méthodes de développement des compétences de l'esprit d'équipe, de leur préparation et de leur utilisation ;
- c) Comment créer un environnement positif et émotionnellement favorable sur le lieu de travail.

## 3. Contenu

Qu'est-ce que l'esprit d'équipe ?

pourquoi c'est important ;

que faut-il prendre en compte lors de l'utilisation de cette compétence en équipe ;

quelles méthodes peuvent être utilisées pour le développement des compétences ;

à quels risques faut-il faire face lors de l'application de cette compétence dans un collectif ;





**BOOST**  
**TRAIN & RETAIN**

## COMPÉTENCE - Esprit d'équipe

- ✓ C'est un aspect fondamental pour obtenir les meilleurs résultats dans toute organisation.
- ✓ Elle repose sur le respect et la loyauté entre les membres de l'organisation et l'orientation vers un objectif commun.
- ✓ Les forces et les faiblesses de chacun des membres doivent être très bien connues, car ce seront les faiblesses et les forces de l'organisation elle-même.
- ✓ En même temps, un travail doit être fait pour aligner la raison d'être de chaque membre avec la raison d'être de l'organisation et promouvoir des valeurs communes.



## Esprit d'équipe - Pourquoi est-ce important ?

- ✓ Construit une confiance mutuelle
- ✓ Moins d'épuisement professionnel
- ✓ Améliore les performances de l'équipe
- ✓ Aide à dissiper les malentendus
- ✓ Aide à faire ressortir les talents cachés
- ✓ Favorise la synergie du lieu de travail
- ✓ Stimule la créativité
- ✓ Satisfait les clients qui aiment travailler avec de bonnes équipes
- ✓ Encourage les employés à prendre leurs responsabilités
- ✓ Une prise de risque plus intelligente
- ✓ Moins d'erreurs
- ✓ Réduit le roulement du personnel
- ✓ Des membres de l'équipe plus heureux
- ✓ Croissance personnelle améliorée



## COMPÉTENCE - Esprit d'équipe



**BOOST**  
TRAIN & RETAIN



[https://www.youtube.com/watch?v=4duPBWzf46E&ab\\_channel=BearBaron](https://www.youtube.com/watch?v=4duPBWzf46E&ab_channel=BearBaron)

# Esprit d'équipe - que faut-il prendre en compte lors de l'utilisation de cette compétence en équipe ?



**BOOST**  
**TRAIN & RETAIN**



Tous les membres du groupe doivent comprendre le sens de l'esprit d'équipe.



Les décisions finales du groupe sont prises en écoutant les opinions et les points de vue de chacun.

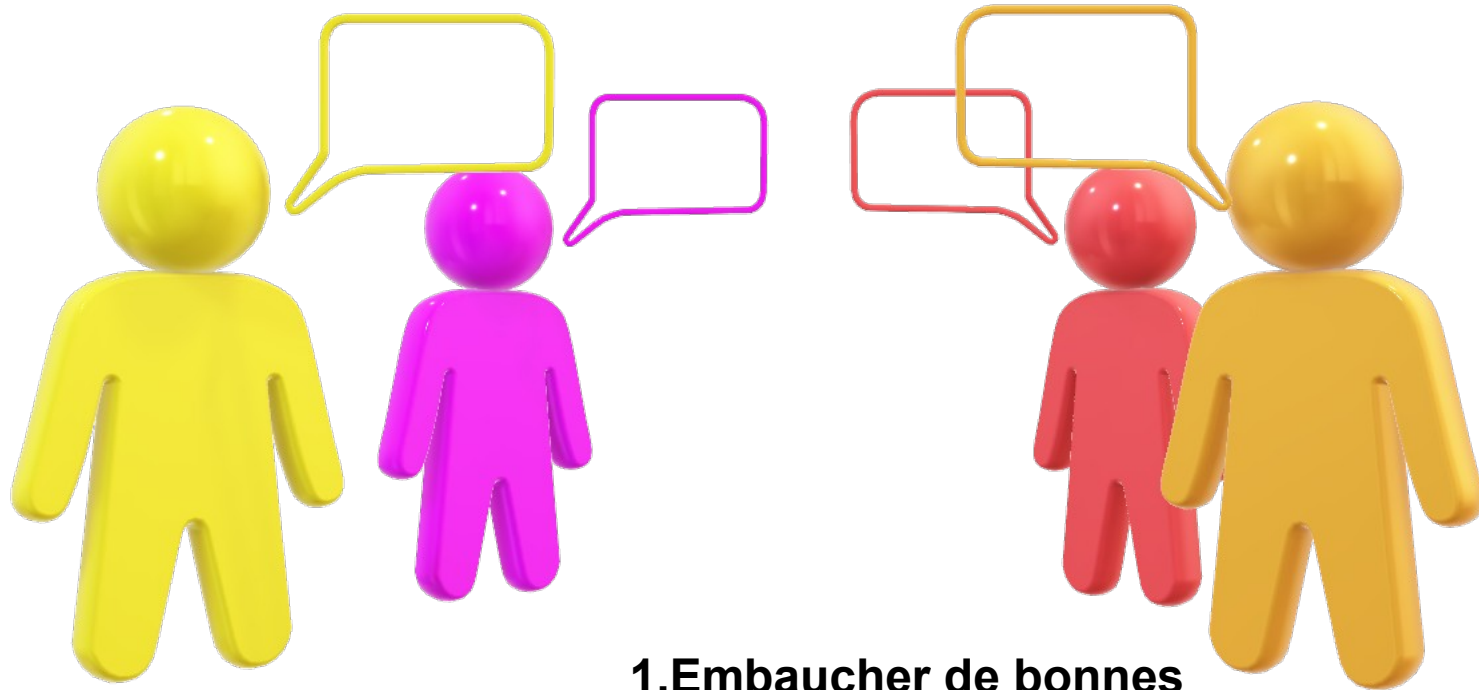


Construire un esprit d'équipe est un élément nécessaire pour travailler de manière efficace et efficiente.

## Esprit d'équipe - Quelles méthodes pour développer les compétences ?



**BOOST  
TRAIN & RETAIN**



- 1.Embaucher de bonnes personnes**
- 2. Investissez dans l'intégration**
- 3. Profitez des ateliers**
- 4. Partager des commentaires et des éloges**
- 5. Soyez inclusif**
- 6. Organiser des événements sociaux**



**BOOST  
TRAIN & RETAIN**

## Esprit d'équipe – CONSEILS pour valoriser les compétences

- ✓ Inculquer une culture de communication ouverte ;
- ✓ Essayez de tenir tout le monde au courant ;
- ✓ Dites NON aux commérages au bureau ;
- ✓ Intéressez-vous personnellement les uns aux autres ;
- ✓ Valorisez les opinions et les suggestions de chacun ;
- ✓ Organiser régulièrement des événements sociaux ;
- ✓ Diffusez de bonnes vibrations ;
- ✓ Évitez d'être négatif et découragez la négativité chez les autres ;
- ✓ Soutenir ses collègues chaque fois qu'ils ont besoin d'aide ;
- ✓ Apprécier le bon travail ;
- ✓ Promouvoir les critiques constructives ;
- ✓ Comportez-vous poliment, agissez en équipe.





# Esprit d'équipe - Quels risques faut-il affronter lorsqu'on applique cette compétence en collectif ?



*Comprendre les habitudes des gens*

*Évaluer les facteurs humains*

*Prendre en compte les spécificités du travail*

*Tout le monde ne peut pas être prêt à participer à toutes les actions – commencez par de petits pas.*



*Définir les méthodologies appropriées à l'équipe spécifique.*

# COMPÉTENCE – Esprit d'équipe – Comment développer cette compétence ?



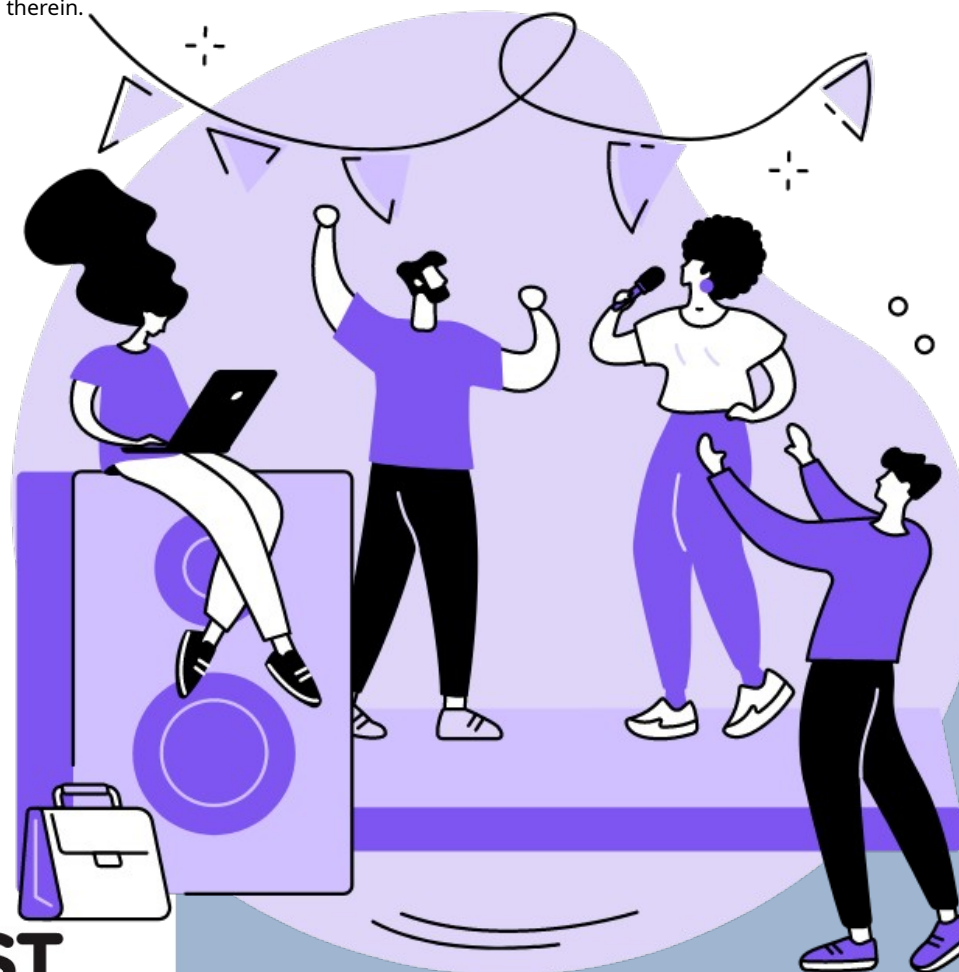
**BOOST  
TRAIN & RETAIN**

- Choisissez des activités que vos employés aiment ;
- Préparez un déjeuner commun ;
- Déjeunez ensemble ;
- Partez en randonnée dans la nature fraîche ;
- Organiser des master classes communes ;
- Faites du sport ensemble ;
- Optez pour le nettoyage général ;
- Réaliser des actions caritatives communes ;
- Improvisez librement;
- Apprendre ensemble;
- Organiser des activités informelles planifiées conjointes ;
- Rangez le bureau ensemble ;
- Planifiez ensemble un événement important;
- Partir ensemble en voyage d'échange





The European Commission support for the production of this publication does not constitute an endorsement of the contents which reflects the views only of the authors, and the Commission cannot be held responsible for any use which may be made of the information contained therein.



# **BOOST TRAIN & RETAIN**