



BOOST TRAIN & RETAIN

COMPETENȚĂ - Spirit de echipă - DIB

ERIA



Funded by
the European Union



**BOOST
TRAIN & RETAIN**

COMPETENȚĂ - Diversitate, incluziune și apartenență (DI&B)

- 1) **Obiectiv** - Înțelegerea esenței incluziunii colective, a apartenenței în mediul de lucru... Oricine, orice persoană, ar trebui să se simtă egal în orice mediu colectiv. Acest lucru include un angajament de a construi o societate mai incluzivă, în care fiecare să simtă că aparține și că este important.
- 2) **Obiective** -
 - a) Să înțeleagă și să învețe abilitatea spiritului de echipă și de ce este important DIB;
 - b) Să selecteze mai multe metode de dezvoltare a incluziunii tuturor în echipa de lucru;
 - c) Cum se poate crea un mediu pozitiv, inclusiv emoțional, la locul de muncă.
- 3) **Conținut** -
 - Ce este DIB;
 - De ce este important;
 - ce trebuie să luați în considerare atunci când vă gândiți să includeți într-o echipă membri diferiți;
 - ce metode pot fi utilizate pentru dezvoltarea competențelor;
 - riscurile cu care trebuie să ne confruntăm atunci când aplicăm această competență în cadrul unui colectiv;



**BOOST
TRAIN & RETAIN**

Definiție SKILL - DIB

Incluziunea înseamnă valorizarea ideilor unice și a experiențelor trăite de oameni și garantarea faptului că aceștia se simt implicați, respectați, conectați și că vocea lor este ascultată.



Apartenența înseamnă crearea unei culturi în care oamenii pot fi ei înșiși, pot avea siguranță psihologică, se pot aprecia unii pe alții și se pot conecta în ceva mai

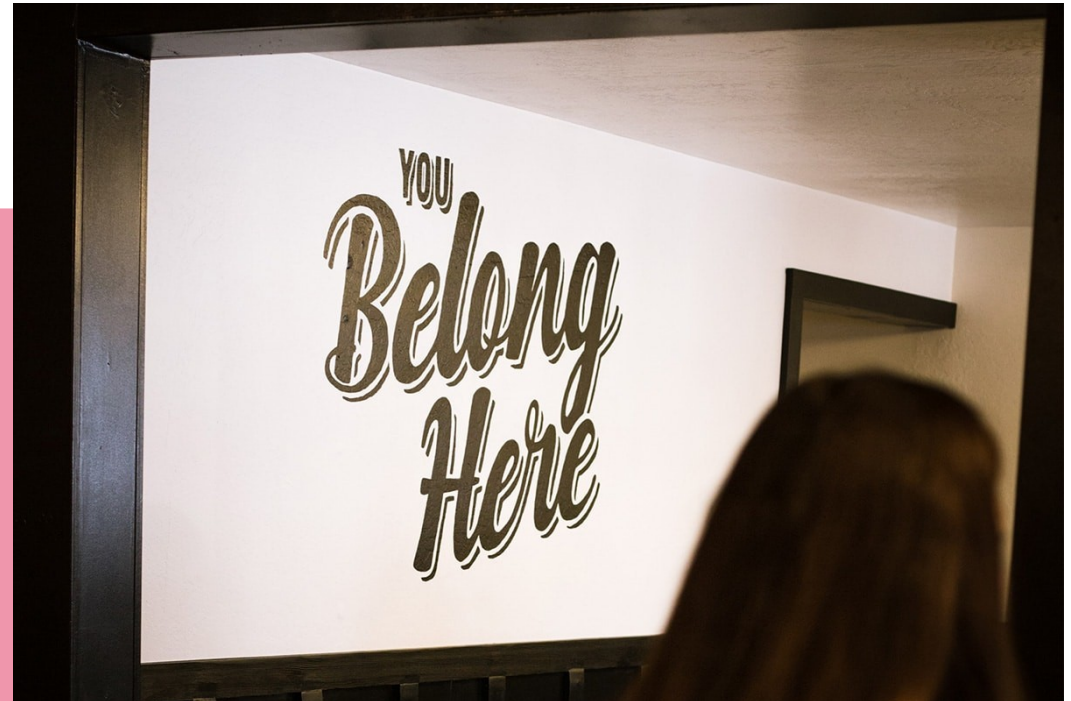
Diversitatea înseamnă să primim toate modurile în care suntem diferiți (atât cele vizibile, cât și cele invizibile) și să promovăm o gamă largă de persoane și perspective diferite.

DIVERSITATE, INCLUZIUNE, APARTENENȚĂ - de ce este important?



BOOST
TRAIN & RETAIN

- Creează încredere reciprocă
- Este un aspect fundamental pentru obținerea celor mai bune rezultate în orice organizație.
- Îmbunătățește performanța echipei
- Ajută la clarificarea neînțelegerilor
- Ajută la scoaterea în evidență a talentelor ascunse
- Promovează sinergia la locul de muncă
- Membri ai echipei mai fericiți
- Creșterea personală îmbunătățită
- Scopul de a include pe cineva sau ceva într-un grup, într-o listă etc. Este important;
- Pentru a stimula dinamica echipei,
- Stimulează productivitatea echipei
- Crește inovația în cadrul echipei în cadrul organizației.
- Cu DIB la bază, asigurați-vă că fiecare membru al echipei are șanse egale de a-și face cea mai bună treabă și se simte apreciat.



Spirit de echipă - DIB



**BOOST
TRAIN & RETAIN**



<https://www.youtube.com/watch?v=maw6hmlNh44>



**BOOST
TRAIN & RETAIN**

ce trebuie să luăm în considerare atunci când ne gândim la acest DIB în cadrul unei echipe de lucru?

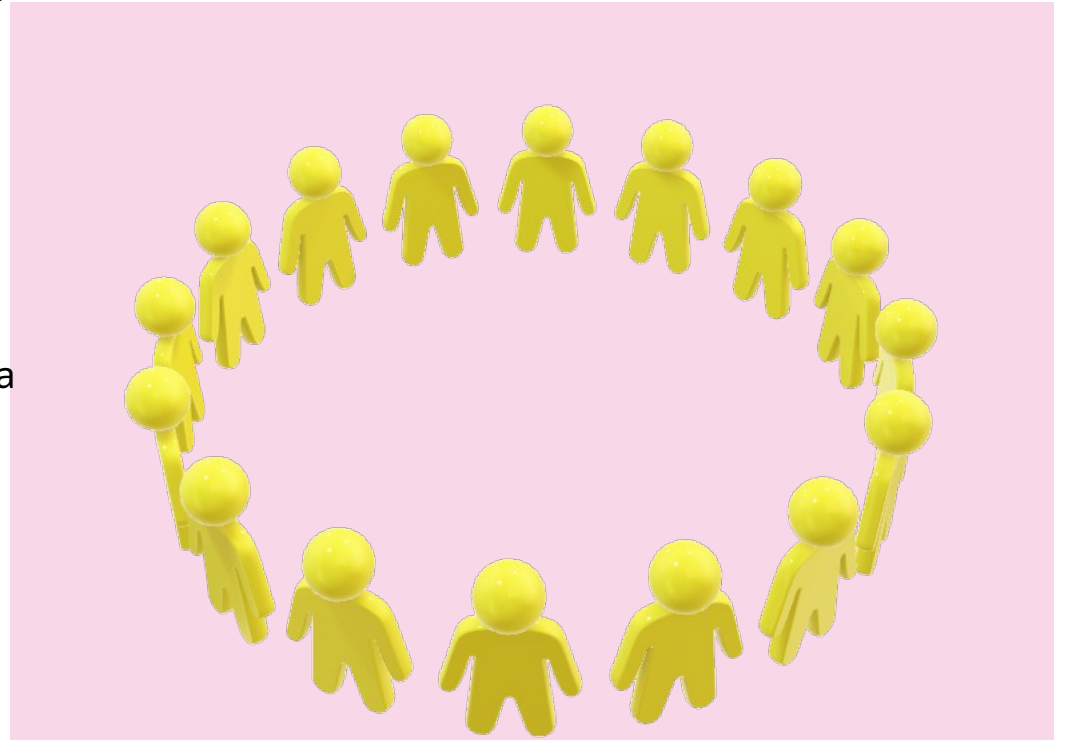
Cum se pregătește mediul de lucru și despre ce ar trebui să aibă toți angajații aceleași informații:

Toți angajații trebuie să aibă o poziție clară a companiei cu privire la:

- Originea etnică, naționalitatea sau rasa;
- Vârsta;
- Dizabilități, inclusiv sănătatea mintală;
- Religia sau credința, inclusiv absența credinței;
- Starea civilă sau parteneriatul civil;
- Orientarea sexuală;
- Sarcina și maternitatea;
- Schimbarea sexului;
- Sex;

Și/sau:-

- Clasa sau statutul socioeconomic;
- convingeri politice;
- Faptul de a fi îngrijitor.



**DACĂ NU - DISCUTAȚI, CLARIFICAȚI
TOTUL!**

Ce se poate face la locul de muncă pentru o mai bună dezvoltare a DIB?



**BOOST
TRAIN & RETAIN**

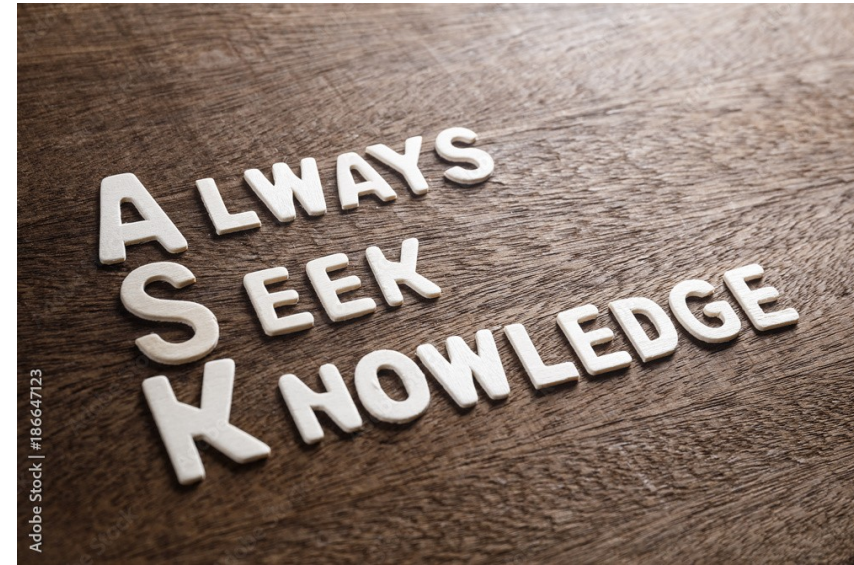


1. Creați o cultură transparentă și onestă.
2. Fii un aliat.
3. Recunoașteți-vă prejudecățile inconștiente.
4. Elaborati o politică privind munca la distanță.
5. Creați o agendă pentru întâlniri.
6. Numiți un facilitator al reuniunii.

Întrebări importante adresate în cadrul echipei:



BOOST
TRAIN & RETAIN



- Sunt tratat corect și cu respect?
 - Sunt plătit corect?
- Există un sentiment de comunitate?
 - Mă simt în siguranță?
 - Pot fi eu însumi autentic?
- Mă simt ca și cum aș aparține?



**BOOST
TRAIN & RETAIN**

COMPETENȚĂ - Spiritul de echipă - Cum se dezvoltă această competență?

- 1. Ascultăm ceea ce are fiecare de oferit.** Fiecare are ceva valoros de oferit și noi le acordăm întreaga noastră atenție, fără a judeca.
- 2. Vorbim din inimă, nu doar din cap.** Atunci când împărtășim experiențele și sentimentele noastre trăite, nu doar opinii sau sfaturi, oferim ceva cu adevărat semnificativ.
- 3. Suntem buni cu noi înșine și cu ceilalți.** Avem grijă de propriile nevoi, precum și de nevoile celorlalți și ne angajăm să creăm un spațiu incluziv, amabil și sigur pentru toți.





Sprijinul acordat de Comisia Europeană pentru realizarea acestei publicații nu constituie o aprobare a conținutului, care reflectă doar opiniile autorilor, iar Comisia nu poate fi considerată responsabilă pentru orice utilizare care ar putea fi dată informațiilor conținute în ea.



**BOOST
TRAIN & RETAIN**